



FIT-jelentés :: 2010

Intézményi jelentés

8. évfolyam

Battonyai Szent István Általános Iskola

5830 Battonya, Hősök tere 11/A

OM azonosító: 028305

Figyelem!

A 2010. évi Országos kompetenciaméréstől kezdődően a szövegértés, illetve a matematika területén **új, évfolyamfüggetlen skálát** vezettünk be, amelyen összehasonlítható módon ábrázolható a 6., a 8. és a 10. évfolyamos tanulók szövegértés, illetve matematika eredménye. Ebben a jelentésben már ezek az új skálák szerepelnek. Az új skálákon - 2008-ig visszamenőleg - a korábbi mérések eredményeit is megjelenítettük.

A mérési azonosító 2008-as bevezetése lehetővé teszi, hogy a 2010. évi méréstől kezdődően a tanulók fejlődése egyénileg követhető legyen. Ezért a 2010. évi jelentések már **a tanulók fejlődését bemutató ábrákat** is tartalmaznak.

A jelentés régi és új ábráinak részletes ismertetése megtalálható a <http://ohkir.gov.hu/okmfit/> oldal *Segítség* menüpontja alatt, Útmutatók a 2010. évi jelentések ábráinak értelmezéséhez címszóval. Kérjük, annak érdekében, hogy az ábrázolt adatokból helyes következtetéseket tudjon levonni, figyelmesen olvassa el az útmutatók vonatkozó részeit.



Létszám adatok

A telephelyek kódtáblázata

| | |
|---|--|
| A | 001 - Battonyai Szent István Általános Iskola (általános iskola) (5830 Battonya, Hősök tere 11/A) |
|---|--|

Az intézmény létszámadatai a 8. évfolyamon

| A telephely kódja | Képzési típus | Tanulók száma | | | | | | |
|-------------------|------------------|---------------|-------------|-------------------|--------------|-------------|-----------------------------|-------------------------|
| | | Összesen | SNI tanulók | Mentesült tanulók | BTMN tanulók | HHH tanulók | Jelentésre jogosult tanulók | A jelentésben szereplők |
| A | Általános iskola | 58 | 8 | 2 | 0 | 12 | 50 | 50 |
| Összesen | | 58 | 8 | 2 | 0 | 12 | 50 | 50 |

A korábbi mérésekben eredménnyel rendelkezőkre vonatkozó létszám adatok

| A telephely kódja | Képzési típus | Tanulók száma | | A telephelynek van-e az előzetes eredmény alapján becsült várható eredménye? |
|-------------------|------------------|---|---|--|
| | | Ebben a jelentésben szereplők (előző táblázat utolsó oszlopa) | Ebből a 2008-as mérésben eredménnyel rendelkeznek | |
| A | Általános iskola | 50 | 48 | Van |
| Összesen | | 50 | 48 | |

A Tanulói háttérkérdőívre és a családháttér-indexre vonatkozó létszám adatok

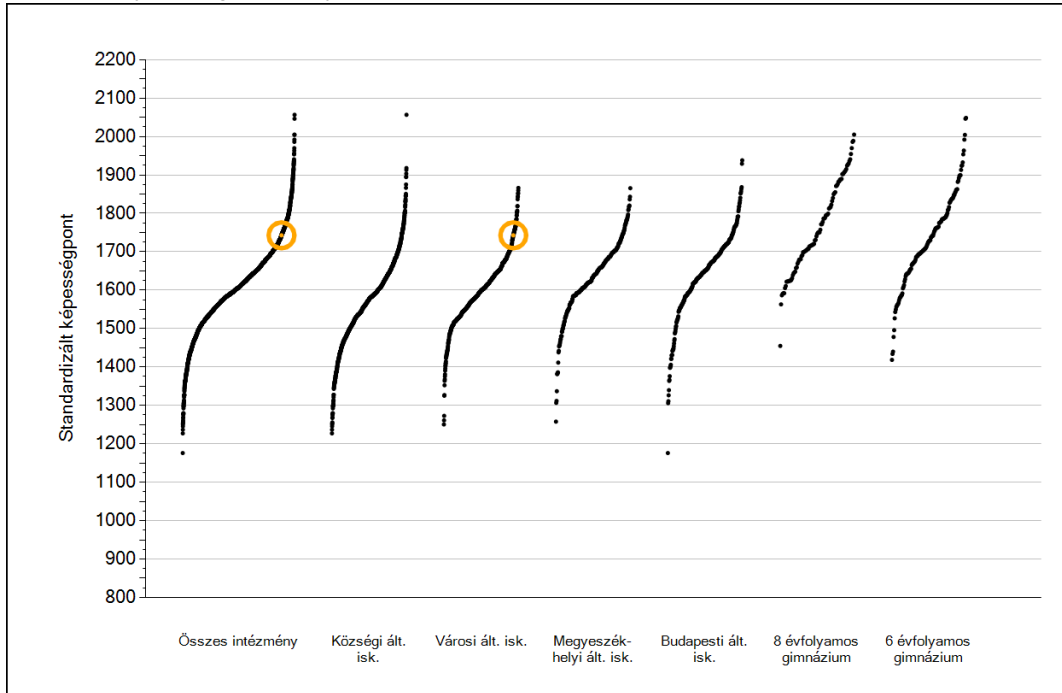
| A telephely kódja | Képzési típus | Tanulók száma | | | A telephelynek van-e CSH-indexe? |
|-------------------|------------------|---------------|------------------------------|----------------|----------------------------------|
| | | Összesen | Tanulói kérdőívet kitöltötte | Van CSH-indexe | |
| A | Általános iskola | 58 | 43 | 33 | Nincs |
| Összesen | | 58 | 43 | 33 | |



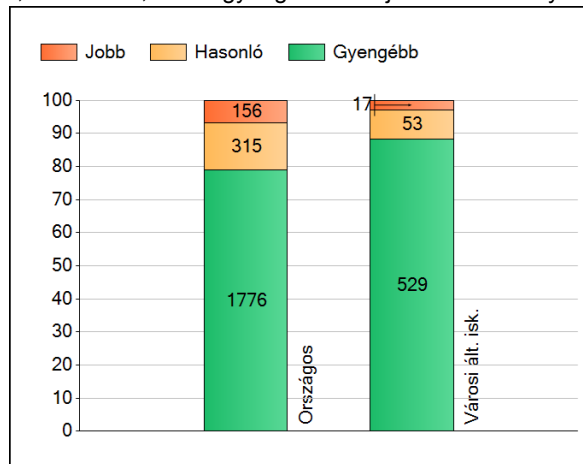
Matematika

1a Átlageredmények

Az intézmények átlageredményeinek összehasonlítása



A szignifikánsan jobban, hasonlóan, illetve gyengébben teljesítő intézmények száma és aránya (%)



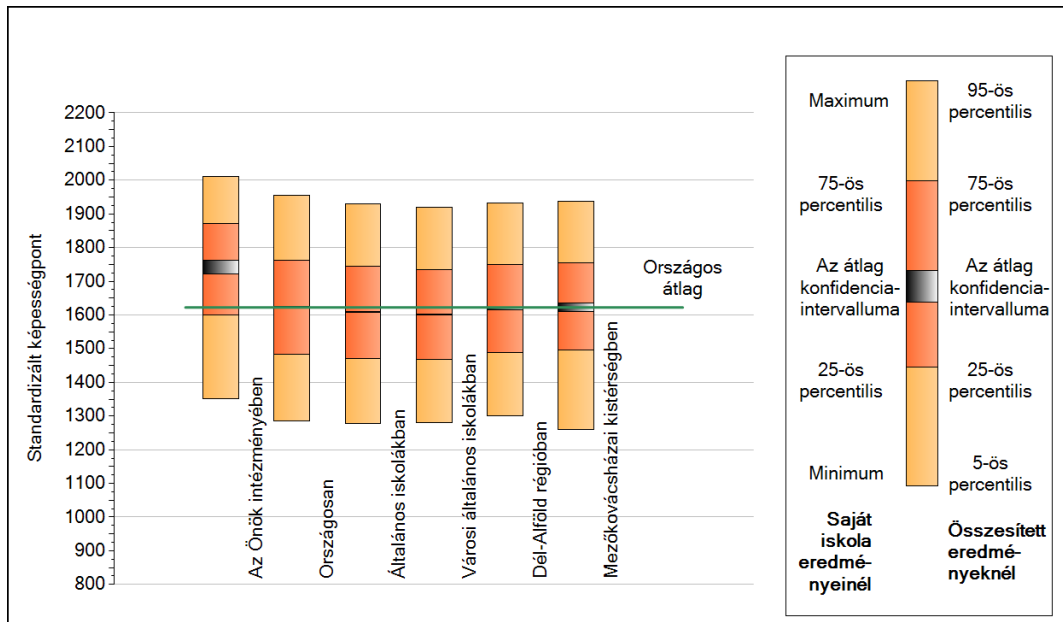
A tanulók átlageredménye és az átlag megbízhatósági tartománya (konfidencia-intervalluma)

| | |
|-------------------------------------|-------------------------|
| Az Önök intézményében | 1743 (1721;1762) |
| Országosan | 1622 (1622;1623) |
| Általános iskolákban | 1608 (1607;1608) |
| Községi általános iskolákban | 1572 (1571;1574) |
| Városi általános iskolákban | 1601 (1600;1602) |
| Megyeszékhelyi általános iskolákban | 1647 (1645;1649) |
| Budapesti általános iskolákban | 1653 (1650;1655) |
| 8 évfolyamos gimnáziumokban | 1774 (1770;1777) |
| 6 évfolyamos gimnáziumokban | 1755 (1751;1758) |

1b

A képességeloszlás néhány jellemzője

A tanulók képességeloszlása az Önök intézményében és azokban a részpopulációkban, amelyekbe Önök is tartoznak

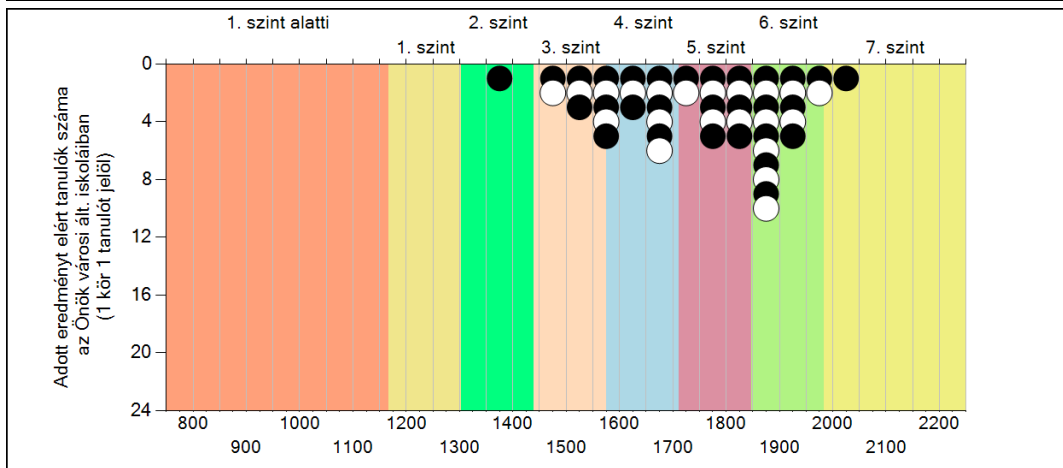
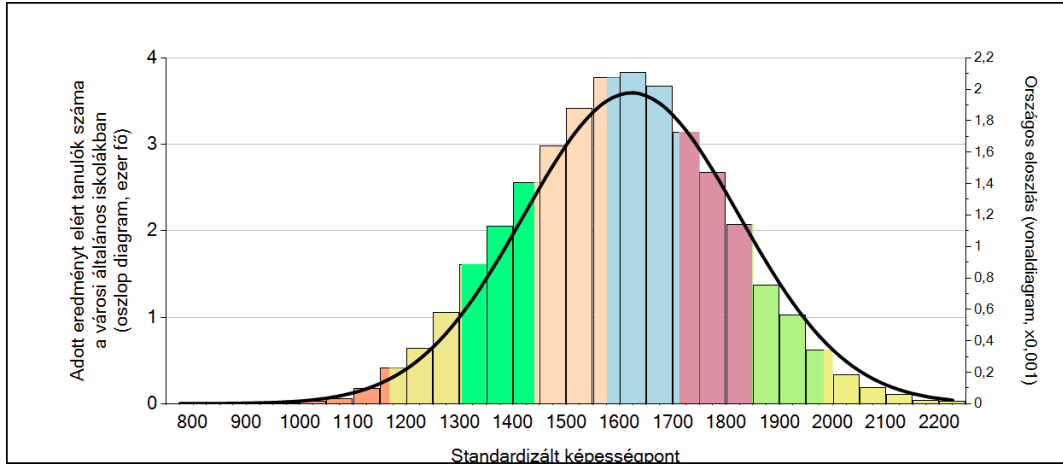


A tanulók képességeloszlása az egyes részpopulációkban

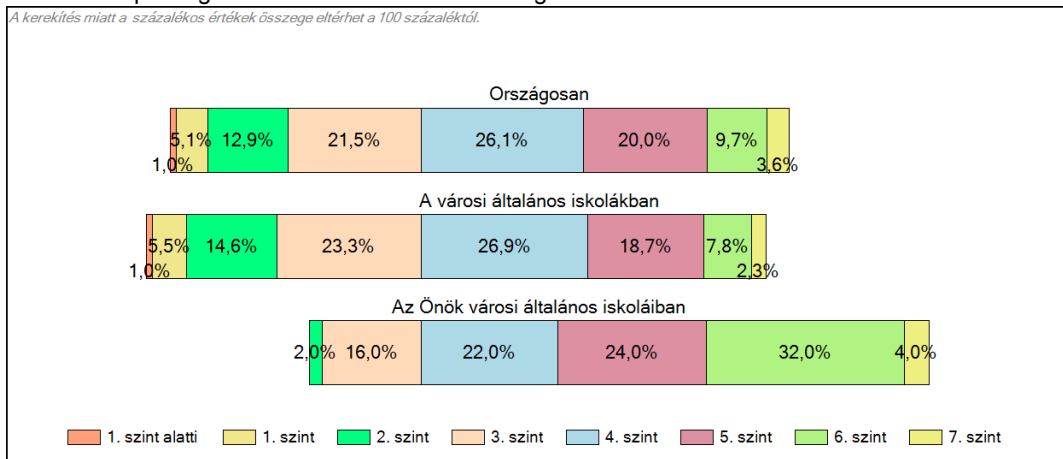
| | Min. / 5-ös perc. | 25-ös perc. | Átlag | (konf. int.) | 75-ös perc. | Max. / 95-ös perc. |
|------------------------------|-------------------|-------------|-------------|--------------------|-------------|--------------------|
| Az Önök intézményében | 1351 | 1600 | 1743 | (1721;1762) | 1871 | 2011 |
| Országosan | 1285 | 1483 | 1622 | (1622;1623) | 1761 | 1955 |
| Általános iskolákban | 1277 | 1471 | 1608 | (1607;1608) | 1744 | 1930 |
| Városi általános iskolákban | 1281 | 1467 | 1601 | (1600;1602) | 1734 | 1919 |
| Dél-Alföld régióban | 1301 | 1487 | 1618 | (1616;1620) | 1750 | 1932 |
| Mezőkovácsházai kistérségben | 1261 | 1495 | 1622 | (1610;1636) | 1756 | 1938 |

1c Képességeloszlás

Az országos eloszlás, valamint a tanulók eredményei a városi általános iskolákban és az Önök városi általános iskoláiban

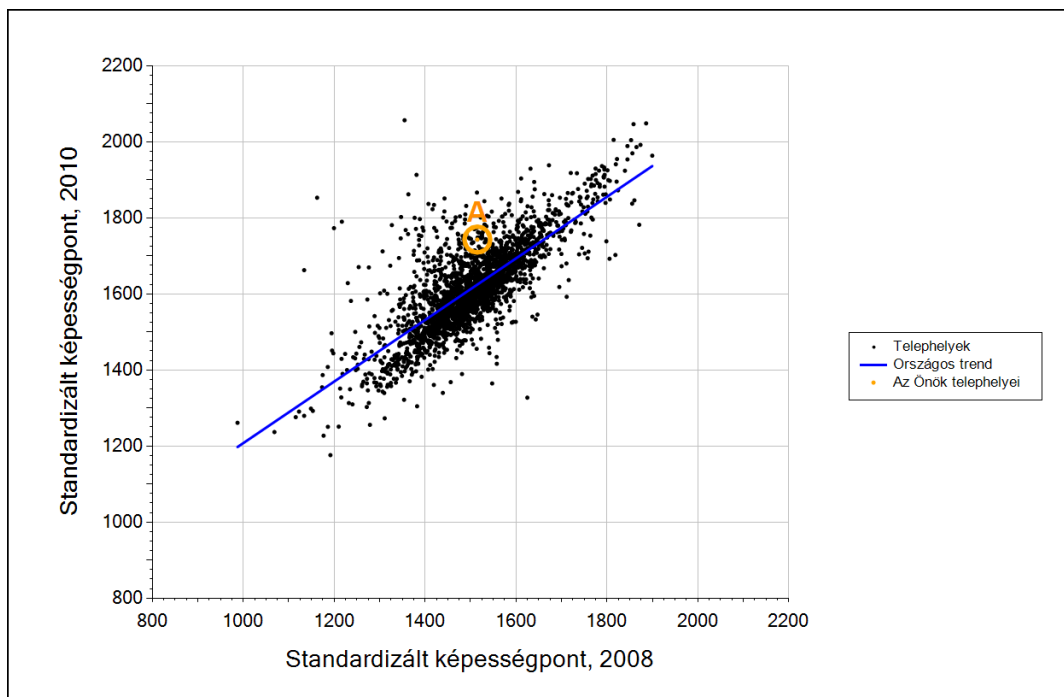


A tanulók képességszintek szerinti százalékos megoszlása



3b

Átlageredmény a tanulók korábbi eredményének tükrében telephelyenként



Telephelyeik eredménye a regressziós becslés alapján várható eredmény tükrében

| | | | |
|-------------|---|------|-------------|
| A telephely | Telephelyük 2010-es átlageredménye | 1743 | (1721;1762) |
| | A telephely tanulóinak 2008-as átlageredménye | 1515 | (1479;1543) |
| | Várható eredmény az összes telephelyre illesztett regressziós egyenes alapján | 1625 | |
| | (a tényleges eredmény ennél szignifikánsan jobb) | | |

Matematika

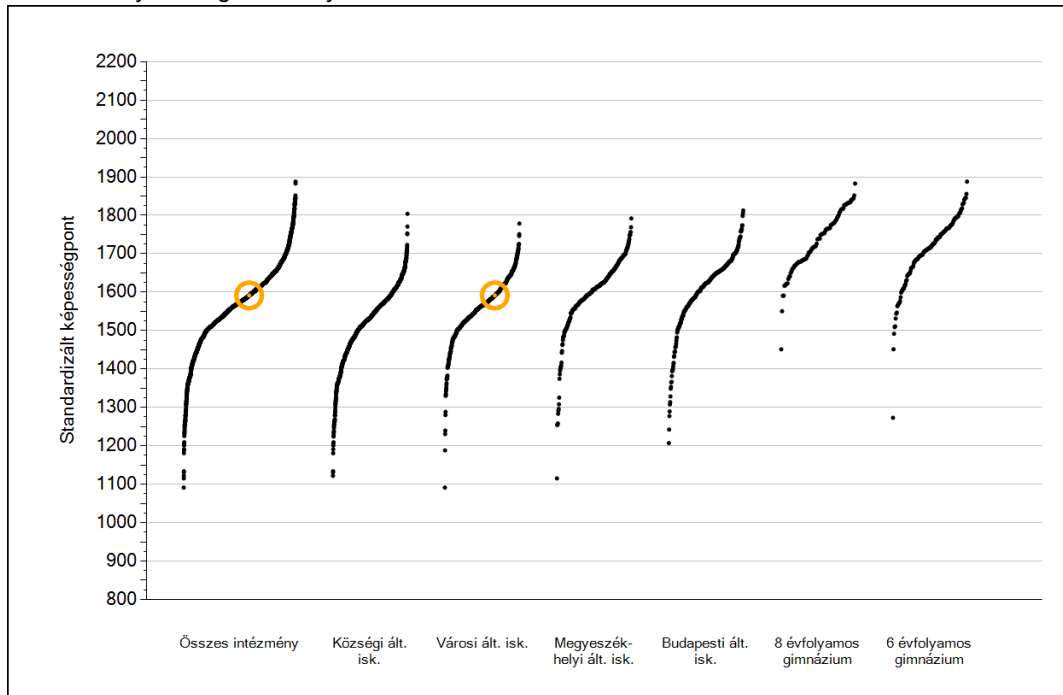


Szövegértés

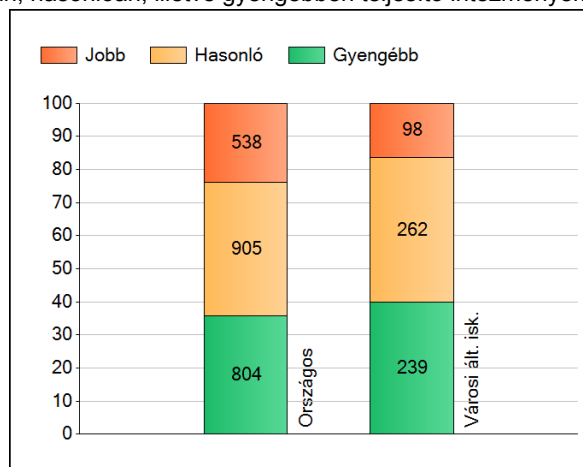
1a

Átlageredmények

Az intézmények átlageredményeinek összehasonlítása



A szignifikánsan jobban, hasonlóan, illetve gyengébben teljesítő intézmények száma és aránya (%)



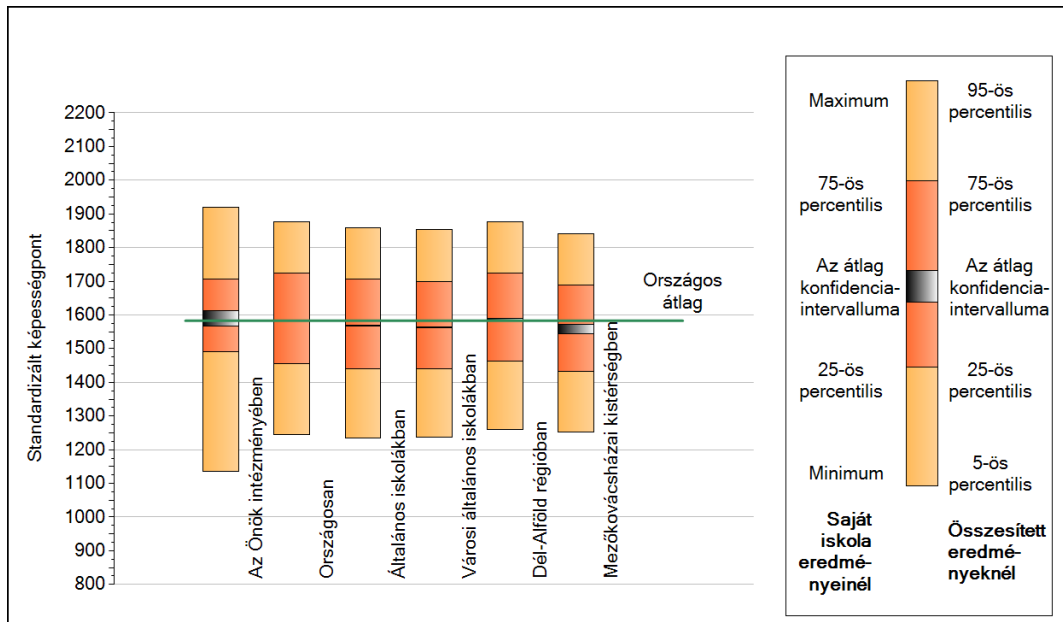
A tanulók átlageredménye és az átlag megbízhatósági tartománya (konfidencia-intervalluma)

| | |
|-------------------------------------|-------------------------|
| Az Önök intézményében | 1592 (1566;1613) |
| Országosan | 1583 (1582;1584) |
| Általános iskolákban | 1567 (1566;1568) |
| Községi általános iskolákban | 1524 (1522;1525) |
| Városi általános iskolákban | 1564 (1563;1566) |
| Megyeszékhelyi általános iskolákban | 1610 (1609;1612) |
| Budapesti általános iskolákban | 1617 (1614;1619) |
| 8 évfolyamos gimnáziumokban | 1740 (1737;1743) |
| 6 évfolyamos gimnáziumokban | 1724 (1720;1727) |

1b

A képességeloszlás néhány jellemzője

A tanulók képességeloszlása az Önök intézményében és azokban a részpopulációkban, amelyekbe Önök is tartoznak



A tanulók képességeloszlása az egyes részpopulációkban

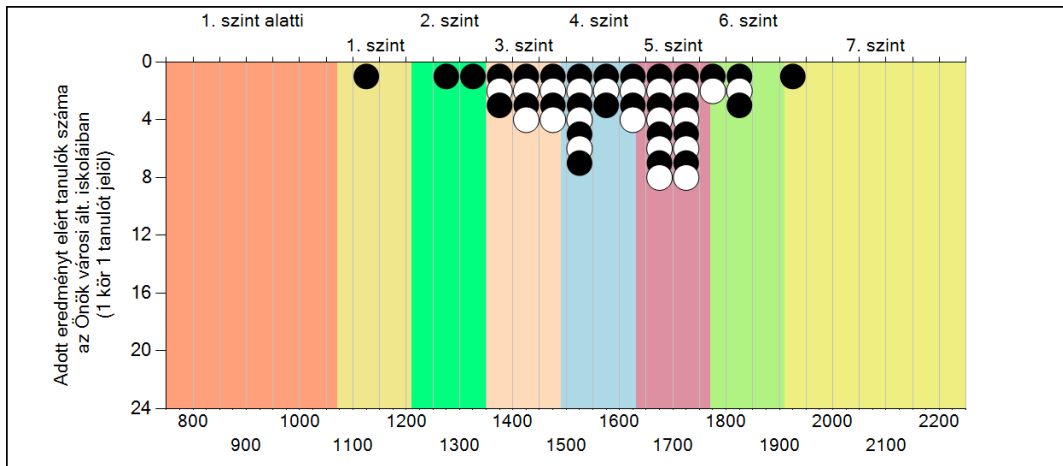
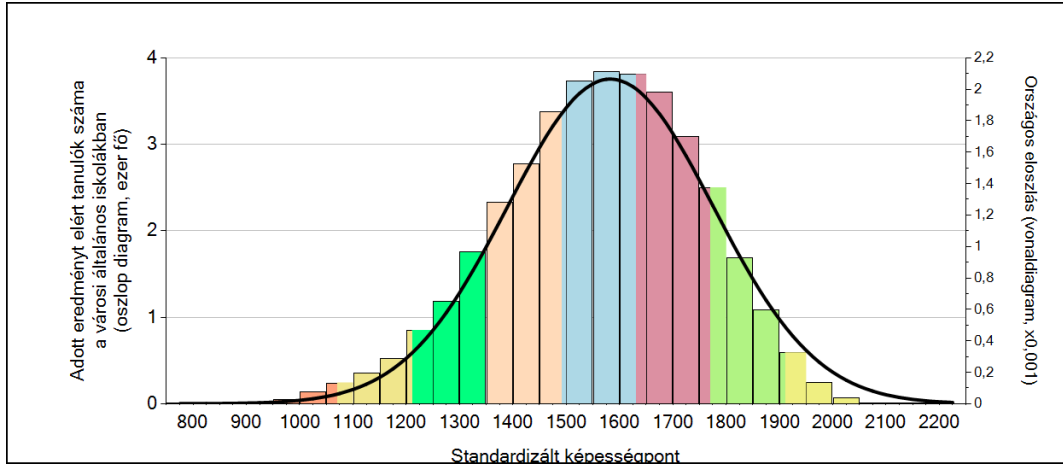
| | Min. / 5-ös perc. | 25-ös perc. | Átlag | (konf. int.) | 75-ös perc. | Max. / 95-ös perc. |
|------------------------------|-------------------|-------------|-------------|--------------------|-------------|--------------------|
| Az Önök intézményében | 1136 | 1491 | 1592 | (1566;1613) | 1706 | 1919 |
| Országosan | 1244 | 1455 | 1583 | (1582;1584) | 1724 | 1876 |
| Általános iskolákban | 1234 | 1441 | 1567 | (1566;1568) | 1706 | 1860 |
| Városi általános iskolákban | 1238 | 1439 | 1564 | (1563;1566) | 1699 | 1854 |
| Dél-Alföld régióban | 1261 | 1462 | 1587 | (1585;1590) | 1724 | 1876 |
| Mezőkovácsházai kistérségben | 1251 | 1433 | 1559 | (1544;1573) | 1689 | 1841 |

Szövegértés

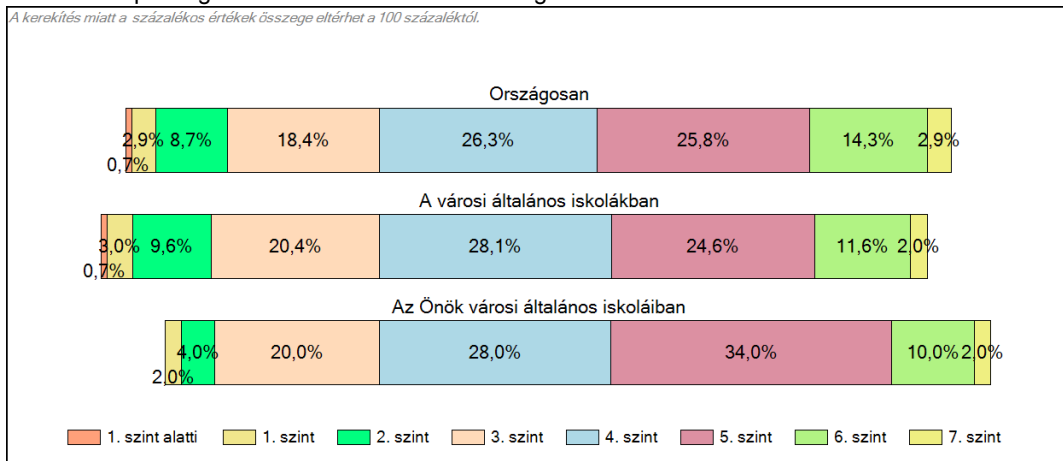
1c

Képességeloszlás

Az országos eloszlás, valamint a tanulók eredményei a városi általános iskolákban és az Önök városi általános iskoláiban

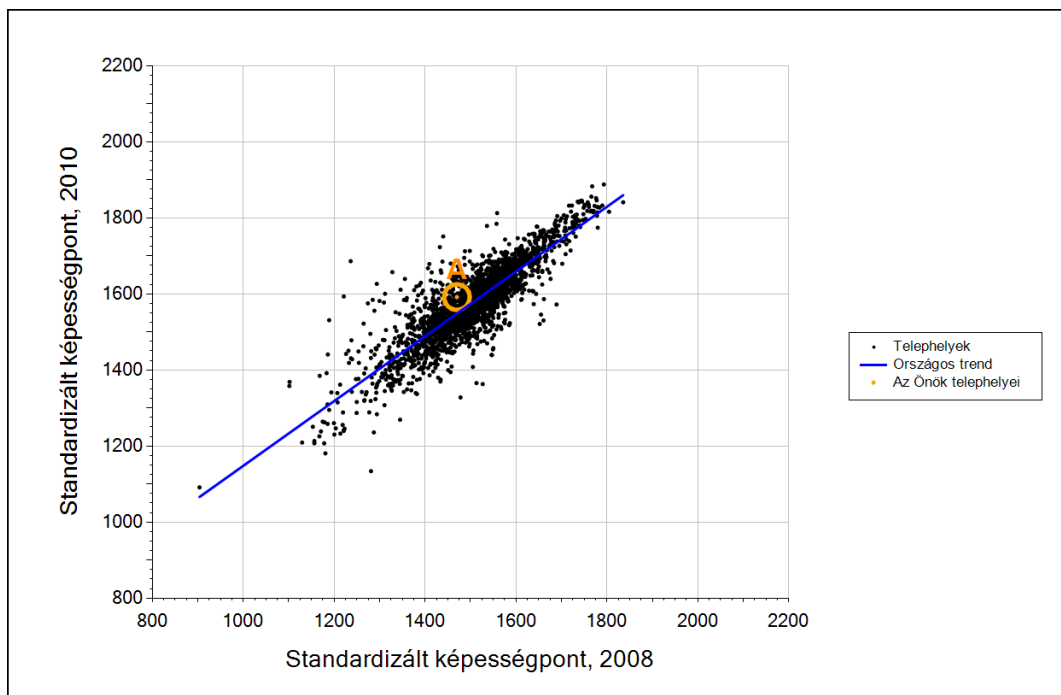


A tanulók képességszintek szerinti százalékos megoszlása



3b

Átlageredmény a tanulók korábbi eredményének tükrében telephelyenként



Telephelyeik eredménye a regressziós becslés alapján várható eredmény tükrében

| | | | |
|-------------|---|------|-------------|
| A telephely | Telephelyük 2010-es átlageredménye | 1592 | (1566;1613) |
| | A telephely tanulóinak 2008-as átlageredménye | 1470 | (1435;1497) |
| | Várható eredmény az összes telephelyre illesztett regressziós egyenes alapján | 1548 | |
| | (a tényleges eredmény ennél szignifikánsan jobb) | | |

Szövegértés